

PRZEKRÓJ A-A

Wentylator dachowy

Kominiek wentylacyjny
zbiornika pompowni
Ø1110 PVC

Kominiek wentylacyjny
zbiornika pompowni
Ø1110 PVC

Kominiek wentylacyjny
zbiornika pompowni
Ø1110 PVC

Kominiek wentylacyjny
zbiornika pompowni
Ø1110 PVC

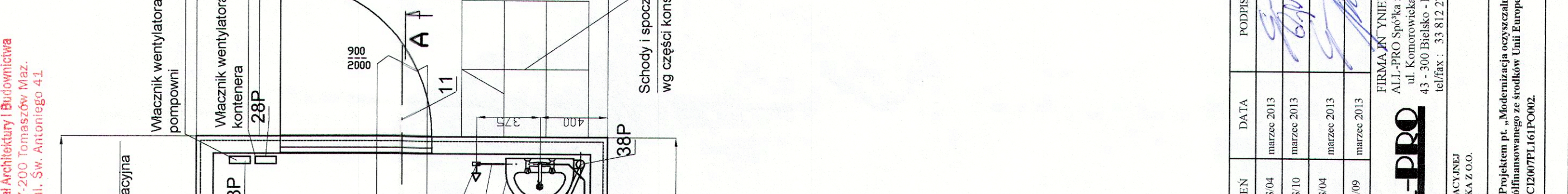
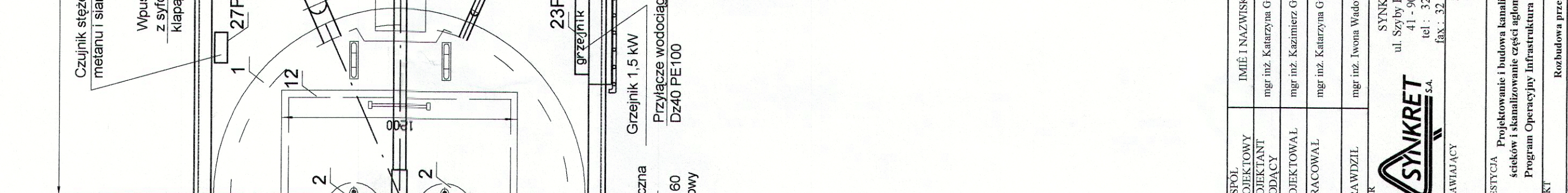
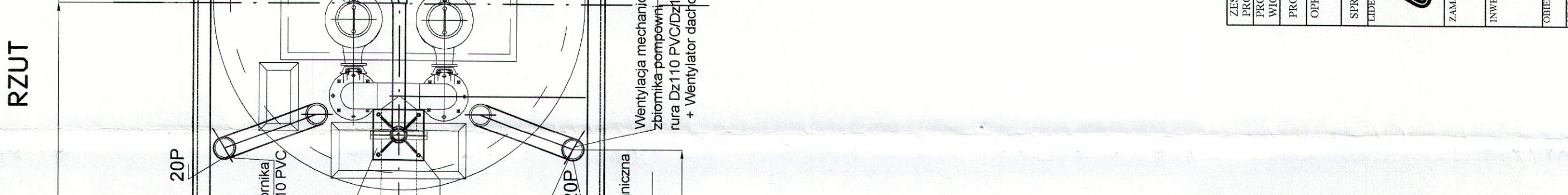
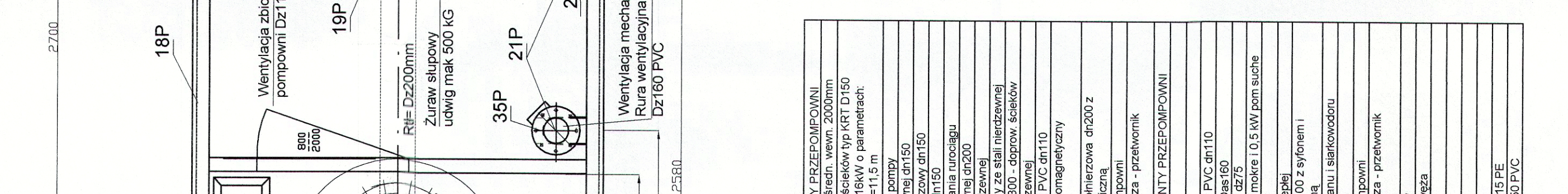
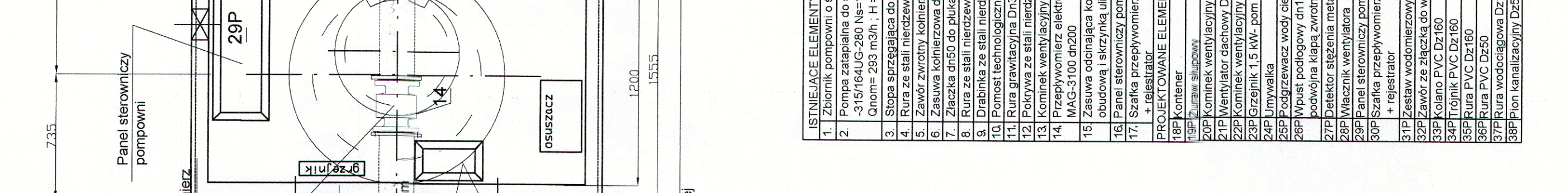
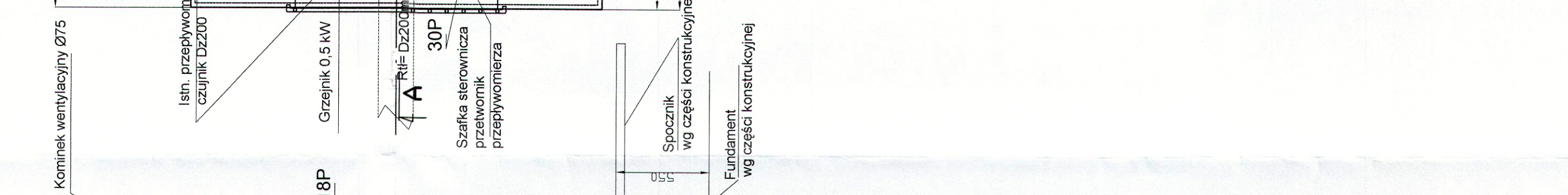
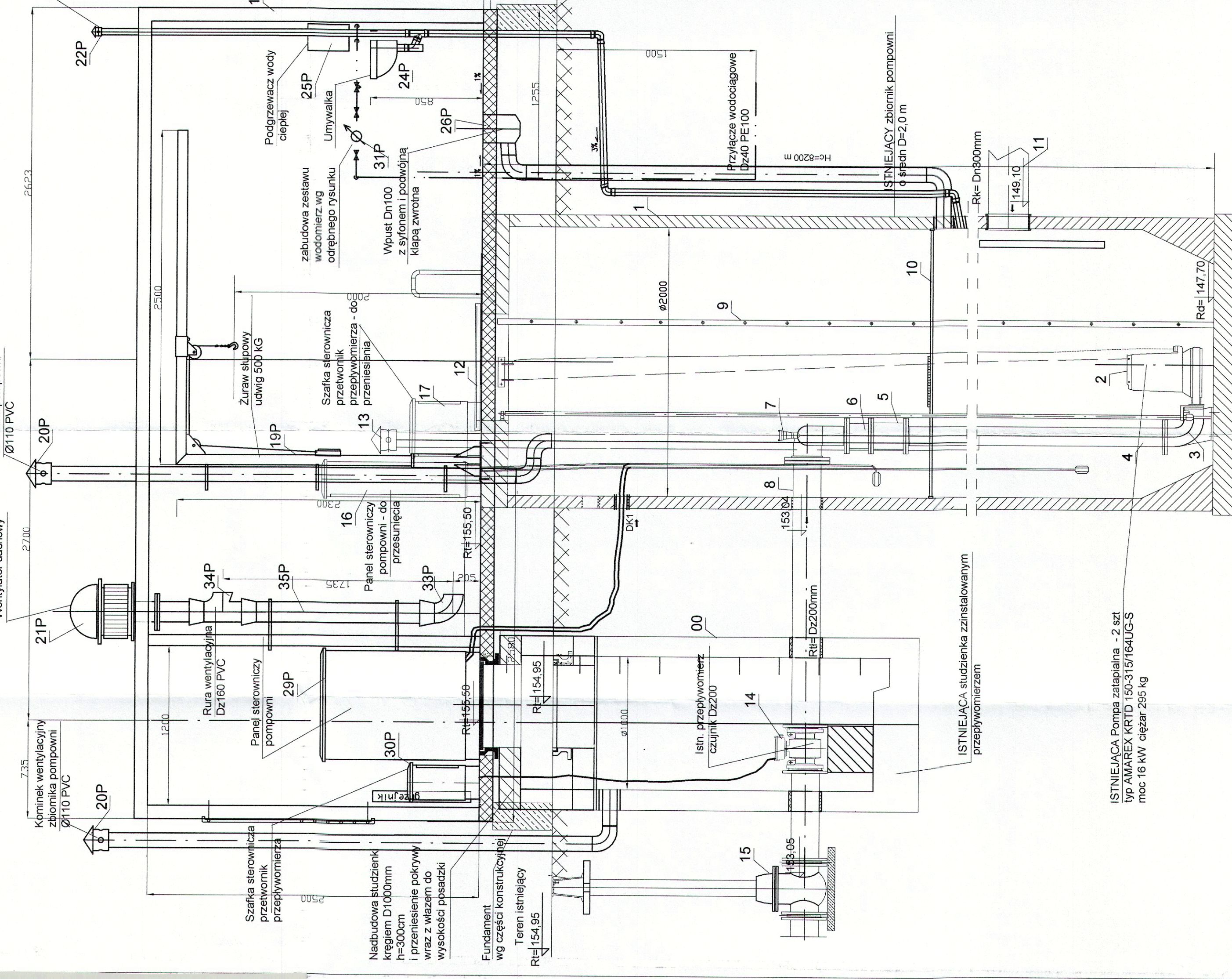
Kominiek wentylacyjny
zbiornika pompowni
Ø1110 PVC

Kominiek wentylacyjny
zbiornika pompowni
Ø1110 PVC

Kominiek wentylacyjny
zbiornika pompowni
Ø1110 PVC

Kominiek wentylacyjny
zbiornika pompowni
Ø1110 PVC

Kominiek wentylacyjny
zbiornika pompowni
Ø1110 PVC

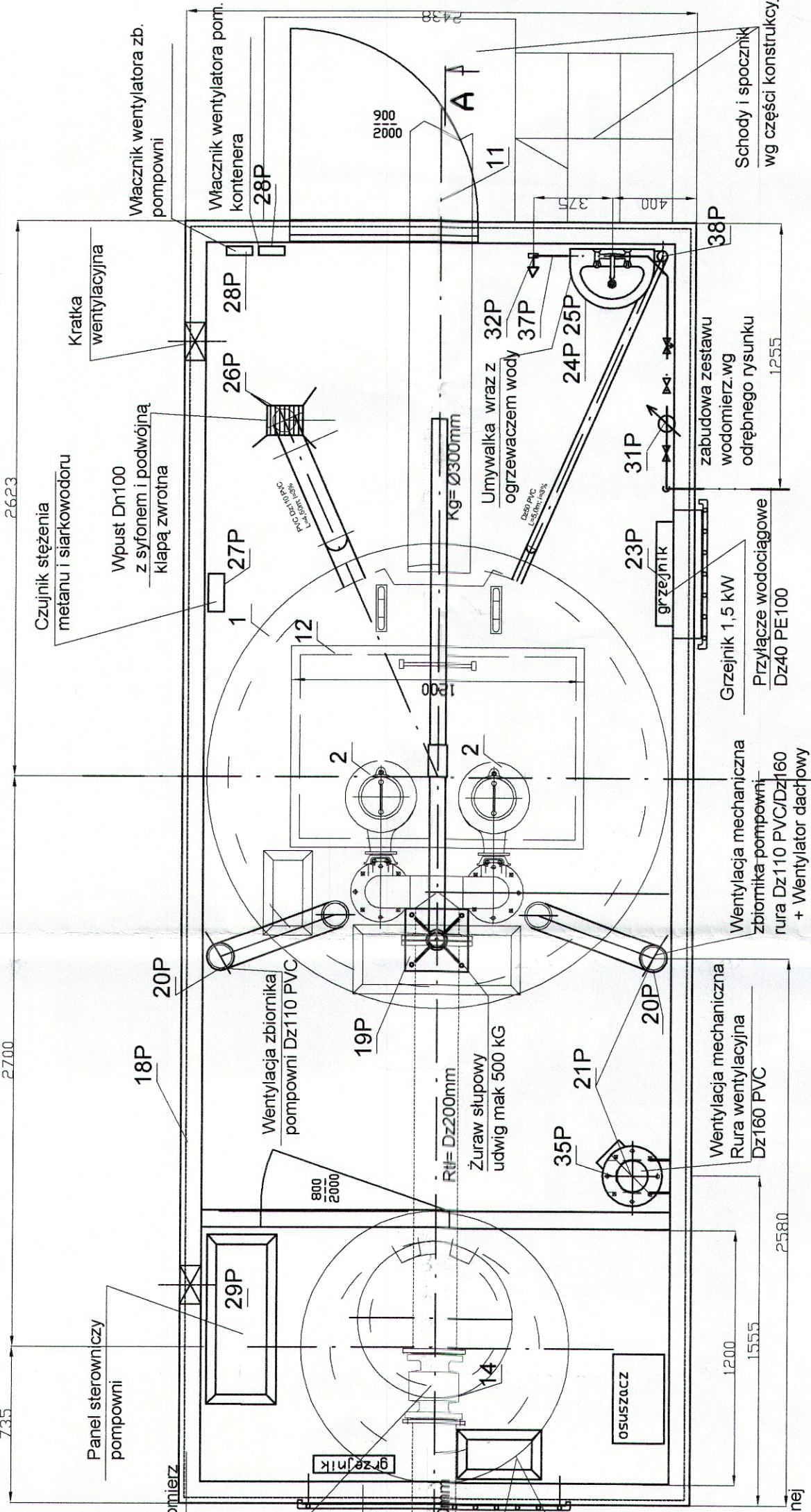


ISTNIEJĄCE ELEMENTY PRZEPOMPOWNI	
1.	Zbiornik pompowni o średn. wewn. 2000mm
2.	Pompa zatapialna do ścieków typ KRT D150 -315/164UG-280 Ns=16kW o parametrach: Qnom= 293 m3/h; H =11,5 m
3.	Stopa sprężająca do pompy
4.	Rura ze stali nierdzewnej dn150
5.	Zawór zwrotny kominowy dn150
6.	Zasuwa kominowa dn150
7.	Złaczka dn50 do płukania rurociągu
8.	Rura ze stali nierdzewnej dn200
9.	Drabinka ze stali nierdzewnej
10.	Pomost technologiczny ze stali nierdzewnej
11.	Rura grawitacyjna Dn300 - doprow. ścieków
12.	Pokrywa ze stali nierdzewnej
13.	Kominiek wentylacyjny PVC dn110
14.	Przeptywomierz elektromagnetyczny MAC-3100 dn200
15.	Zasuwa odcinająca kominowa dn200 z obudową i skrzynką uliczną
16.	Panel sterowniczy pompowni
17.	Szafka przepływomierza - przetwornik + rejestrator
PROJEKTOWANE ELEMENTY PRZEPOMPOWNI	
18P.	Kontener
19P.	Zuraw słupowy
20P.	Kominiek wentylacyjny PVC dn110
21P.	Wentylator dachowy Ds160
22P.	Kominiek wentylacyjny Ds160
23P.	Grzejnik 1,5 kW- pom. mokre i 10,5 kW pom. suche
24P.	Umywalka
25P.	Podgrzewacz wody ciepłej
26P.	Wpust podłogowy dn100 z syfonem i podwójną klapą zwrotną
27P.	Detektor stężenia metanu i siarkowodoru
28P.	Młazownik wentylatora
29P.	Panel sterowniczy pompowni
30P.	Szafka przepływomierza - przetwornik + rejestrator
31P.	Zestaw wodomierzowy
32P.	Zawór ze złączką do weża
33P.	Kolano PVC Ds160
34P.	Trojnik PVC Ds160
35P.	Rura PVC Ds160
36P.	Rura PVC Ds150
37P.	Rura wodociągowa Ds15 PE
38P.	Pion kanalizacyjny Ds50 PVC

ISTNIEJĄCA Pompa zatapialna - 2 szt
typ AMAREX KRTD 150-315/164UG-S
moc 16 kW ciężar 295 kg

STAROSTWO POWIATOWE
Wydział Architektury i Budownictwa
97-200 Tomaszów Maz.
ul. Św. Antoniego 41

RZUT



ZESTÓL	IMIĘ I NAZWISKO	NR UPRAWNIEN	DATA	PODPIS
PROJEKTOWY	mgr inż. Katarzyna Gmola	SLK/0392/PWOS/04	marzec 2013	
WIODĄCY	mgr inż. Katarzyna Gmola	SLK/0392/PWOS/04	marzec 2013	
PROJEKTOWAL	mgr inż. Katarzyna Gmola	SLK/0392/PWOS/04	marzec 2013	
OPRACOWAL	mgr inż. Katarzyna Gmola	SLK/0392/PWOS/04	marzec 2013	
SPRAWDZIŁ	mgr inż. Iwona Wadowska	SLK/2801/POOS/09	marzec 2013	
TYTUŁ	SYNKRET S.A. ul. Syby Ryckie 22k 41 - 909 Bytom tel. : 32 388 61 40 fax : 32 388 61 31	SYNKRET S.A. ul. Syby Ryckie 22k 41 - 909 Bytom tel. : 32 388 61 40 fax : 32 388 61 31	SYNKRET S.A. ul. Syby Ryckie 22k 41 - 909 Bytom tel. : 32 388 61 40 fax : 32 388 61 31	SYNKRET S.A. ul. Syby Ryckie 22k 41 - 909 Bytom tel. : 32 388 61 40 fax : 32 388 61 31
ZAMAWIAJĄCY	ZAKŁAD GOSPODARSTWA WODNO-KANALIZACYJNEJ W TOMASZOWIE MAZOWIECKIM SP. z o.o. ul. Kępa 19, 97-200 Tomaszów Mazowiecki	ZAKŁAD GOSPODARSTWA WODNO-KANALIZACYJNEJ W TOMASZOWIE MAZOWIECKIM SP. z o.o. ul. Kępa 19, 97-200 Tomaszów Mazowiecki	ZAKŁAD GOSPODARSTWA WODNO-KANALIZACYJNEJ W TOMASZOWIE MAZOWIECKIM SP. z o.o. ul. Kępa 19, 97-200 Tomaszów Mazowiecki	ZAKŁAD GOSPODARSTWA WODNO-KANALIZACYJNEJ W TOMASZOWIE MAZOWIECKIM SP. z o.o. ul. Kępa 19, 97-200 Tomaszów Mazowiecki
INWESTYCJA	Projektowanie i budowa kanalizacji sanitarnej dla zadania 77, objętego Projektem pt. „Modernizacja oczyszczalni ścieków i składowanie części odpadów” - współfinansowanego ze środków Unii Europejskiej - Program Operacyjny Infrastruktura i Środowisko 2007-2013 pod numerem CC2007PL161POM2.	Projektowanie i budowa kanalizacji sanitarnej dla zadania 77, objętego Projektem pt. „Modernizacja oczyszczalni ścieków i składowanie części odpadów” - współfinansowanego ze środków Unii Europejskiej - Program Operacyjny Infrastruktura i Środowisko 2007-2013 pod numerem CC2007PL161POM2.	Projektowanie i budowa kanalizacji sanitarnej dla zadania 77, objętego Projektem pt. „Modernizacja oczyszczalni ścieków i składowanie części odpadów” - współfinansowanego ze środków Unii Europejskiej - Program Operacyjny Infrastruktura i Środowisko 2007-2013 pod numerem CC2007PL161POM2.	Projektowanie i budowa kanalizacji sanitarnej dla zadania 77, objętego Projektem pt. „Modernizacja oczyszczalni ścieków i składowanie części odpadów” - współfinansowanego ze środków Unii Europejskiej - Program Operacyjny Infrastruktura i Środowisko 2007-2013 pod numerem CC2007PL161POM2.
OBIEKT	Rozbudowa przepompowni ścieków przy ul. Białobrzelskiej	Rozbudowa przepompowni ścieków przy ul. Białobrzelskiej	Rozbudowa przepompowni ścieków przy ul. Białobrzelskiej	Rozbudowa przepompowni ścieków przy ul. Białobrzelskiej
STADIUM	ETAP II - PROJEKT BUDOWLANY	ETAP II - PROJEKT BUDOWLANY	ETAP II - PROJEKT BUDOWLANY	ETAP II - PROJEKT BUDOWLANY
NAZWA RYSUNKU	Przepompownia ścieków - wytyczne technologiczne	Przepompownia ścieków - wytyczne technologiczne	Przepompownia ścieków - wytyczne technologiczne	Przepompownia ścieków - wytyczne technologiczne
SKALA RYSUNKU	3	3	3	3
1:25	1:25	1:25	1:25	1:25